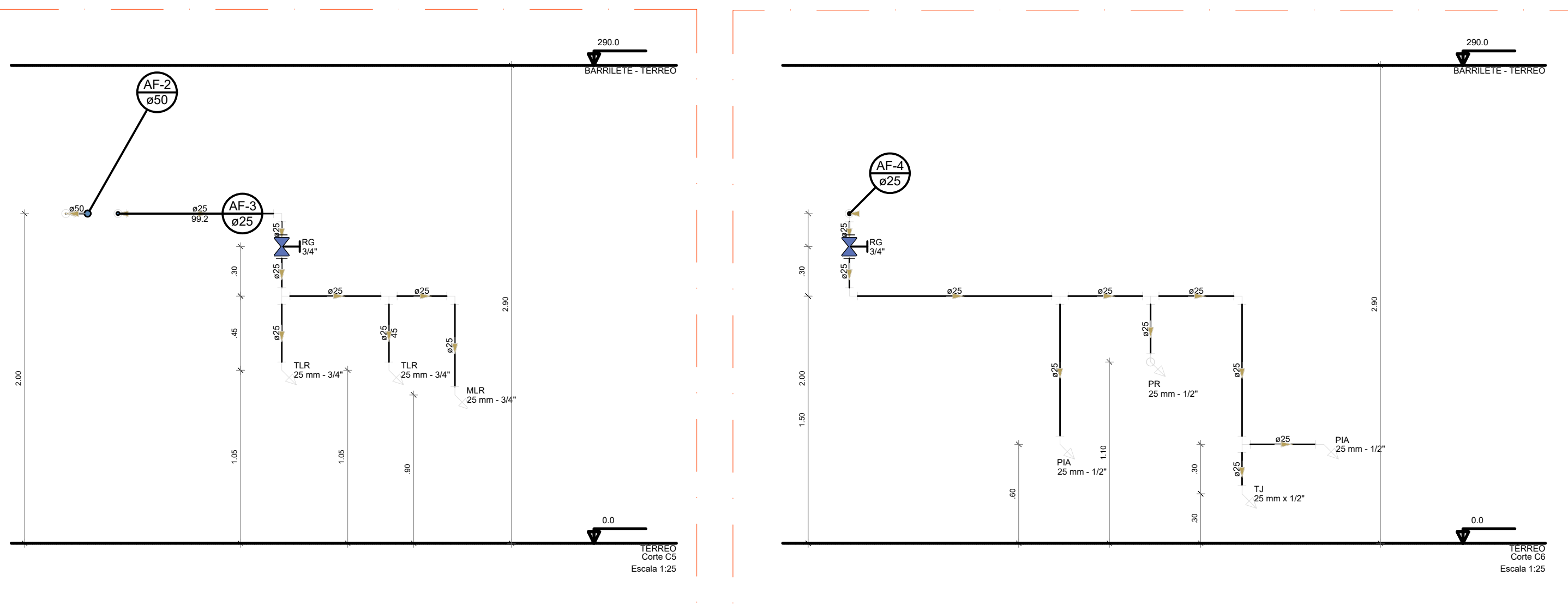


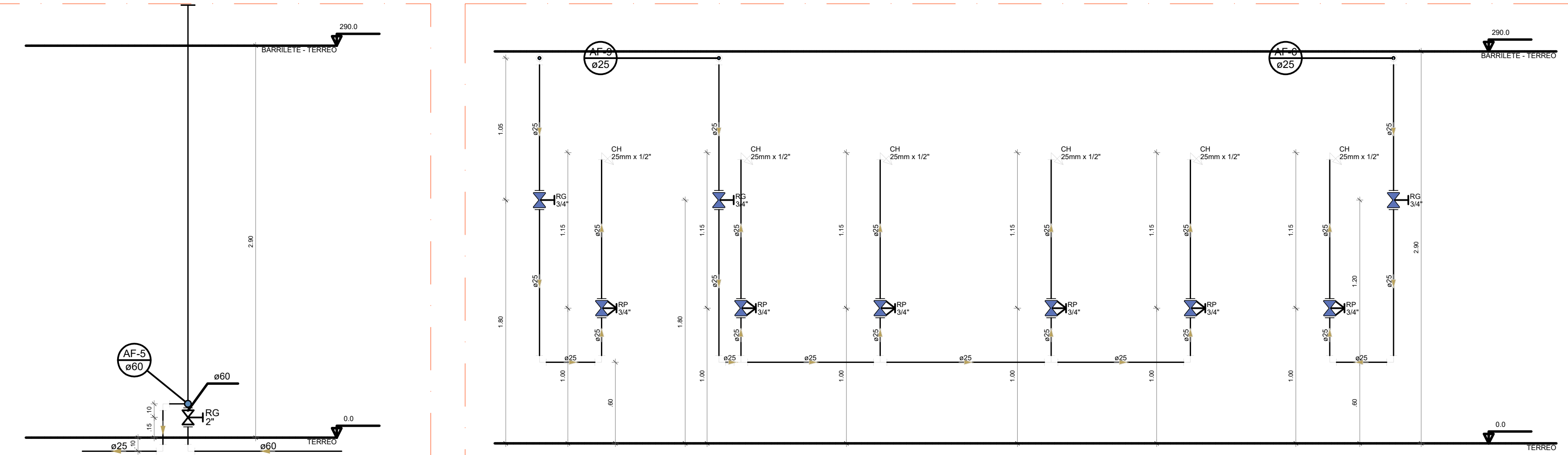
1 CORTE C2 ESCALA 1/25
2 CORTE C3 ESCALA 1/25
3 CORTE C4 ESCALA 1/25



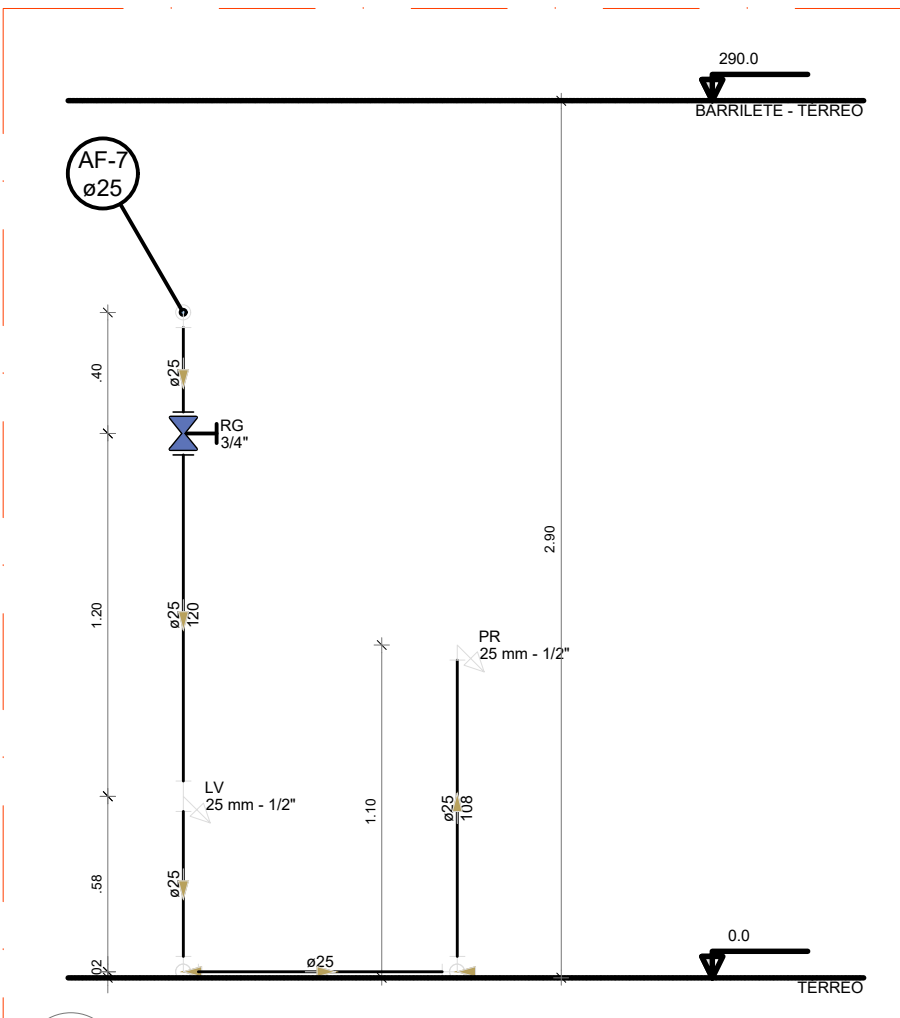
4 CORTE C5 ESCALA 1/25
5 CORTE C6 ESCALA 1/25

Legenda das indicações	
BE	Bedequeto
CH	Chuveiro
CH	Ducha higiênica
HIDRÔMETRO	Hydrometers - canteiro
LV	Lavatório
MIC	Mistura
PIA	Plata de cozinha
PR	Purificador
RG	Registro de gaveta
RG	Registro de pressão e/ou conexão comada
Saida	Saídas livres
TLR	Tanque de lavar
TJ	Torneira de jardim
VD	Válvula de descarga
VS	Vaso Sanitário com válvula de descarga
VR	Válvula de retenção horizontal
VM	Sistema modular vertical de reuso

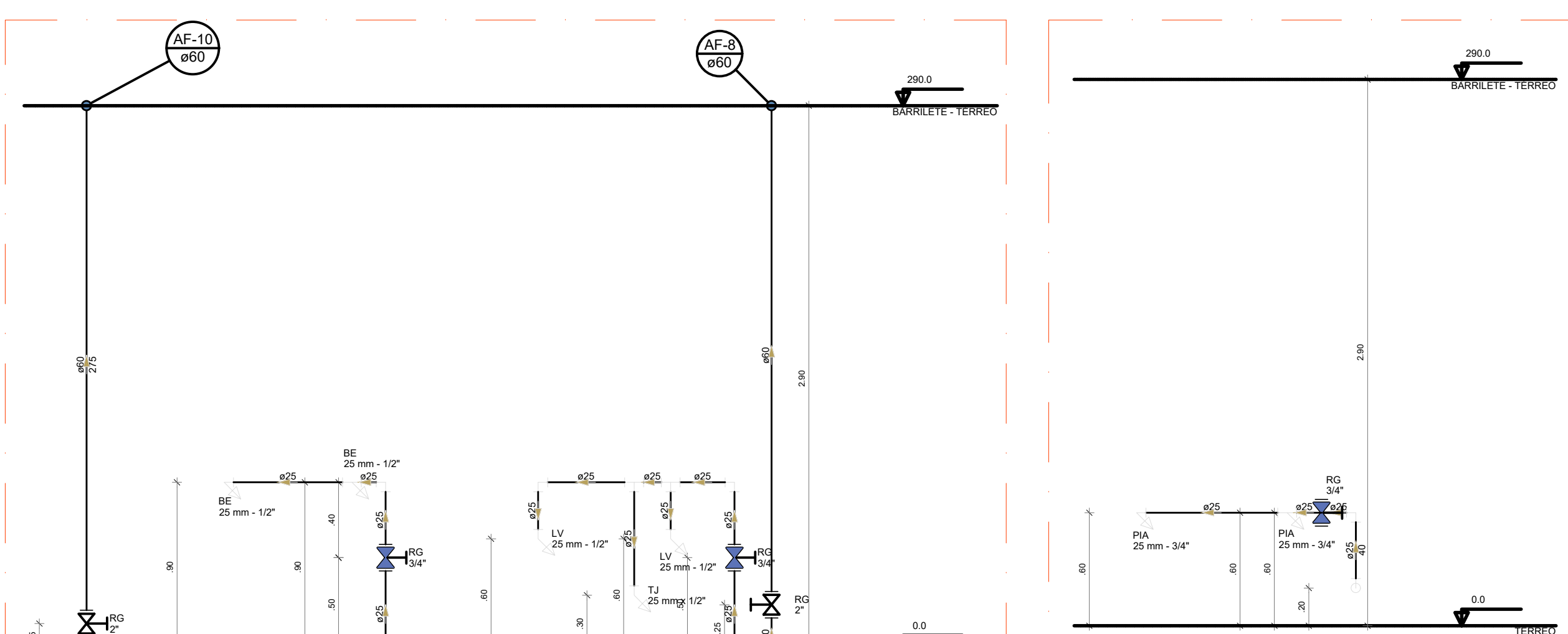
Legenda de condutos	
Agua fria	
Alimentação	



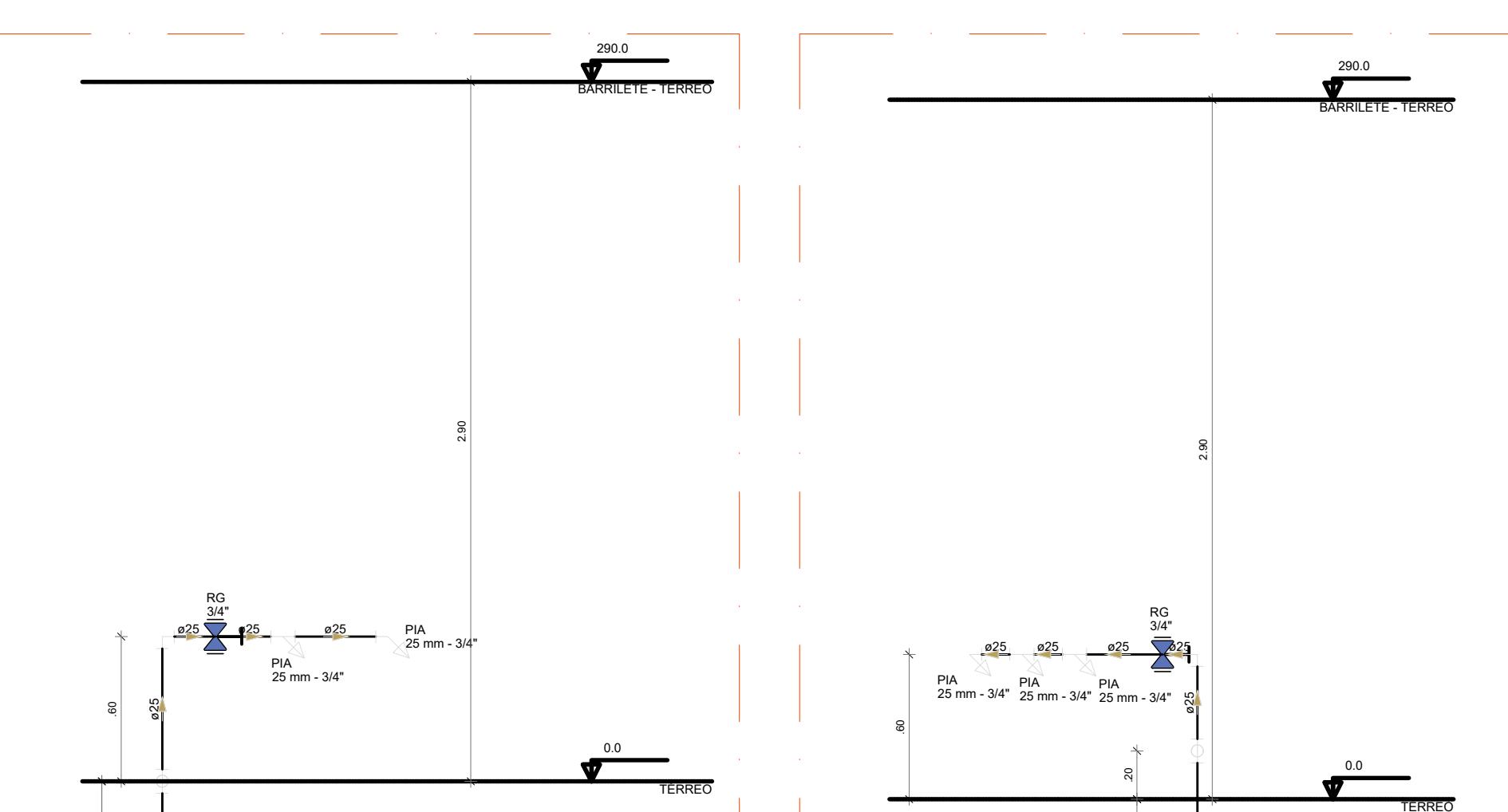
6 CORTE C7 ESCALA 1/25
7 CORTE C8 ESCALA 1/25



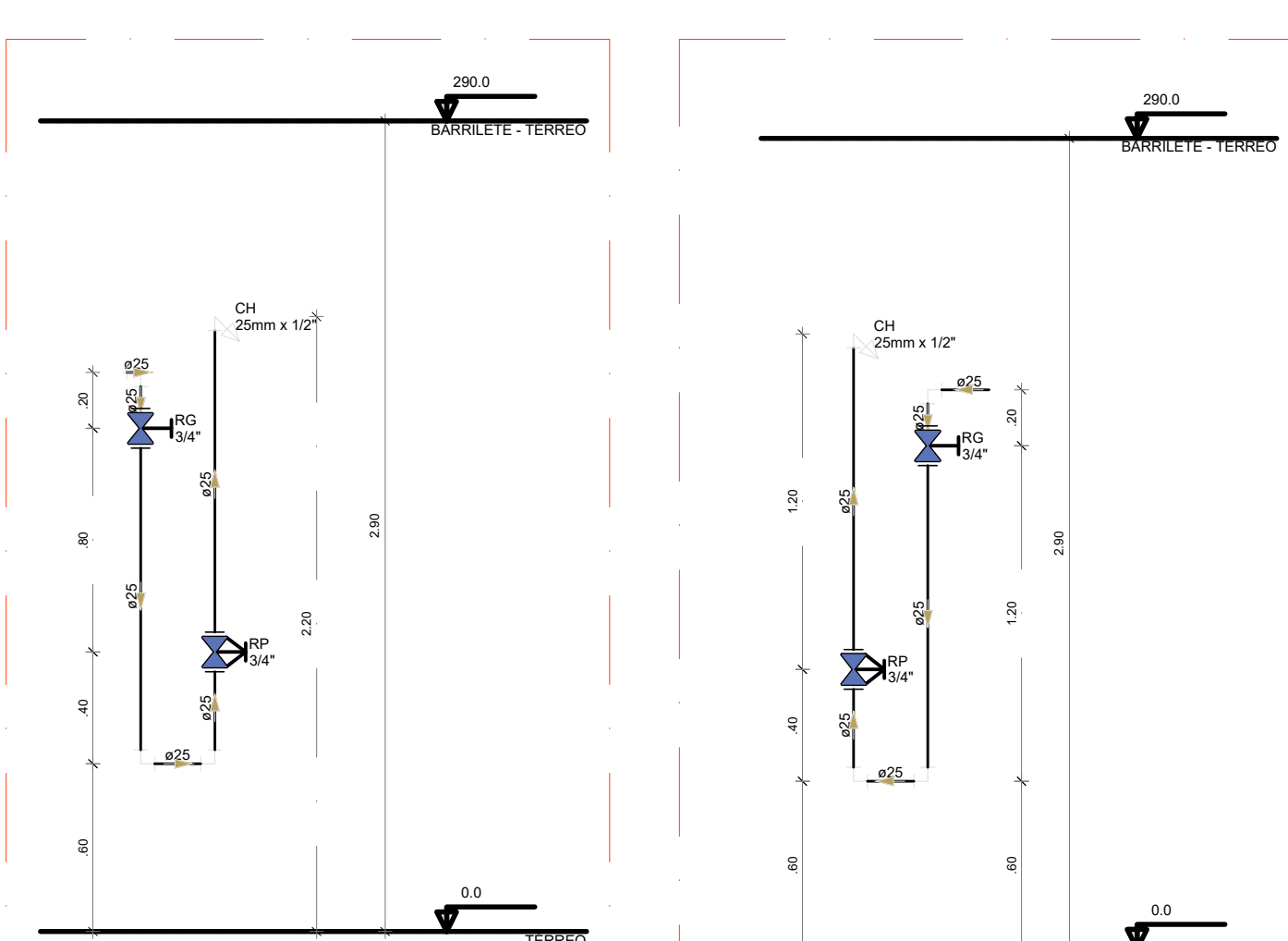
8 CORTE C9 ESCALA 1/25



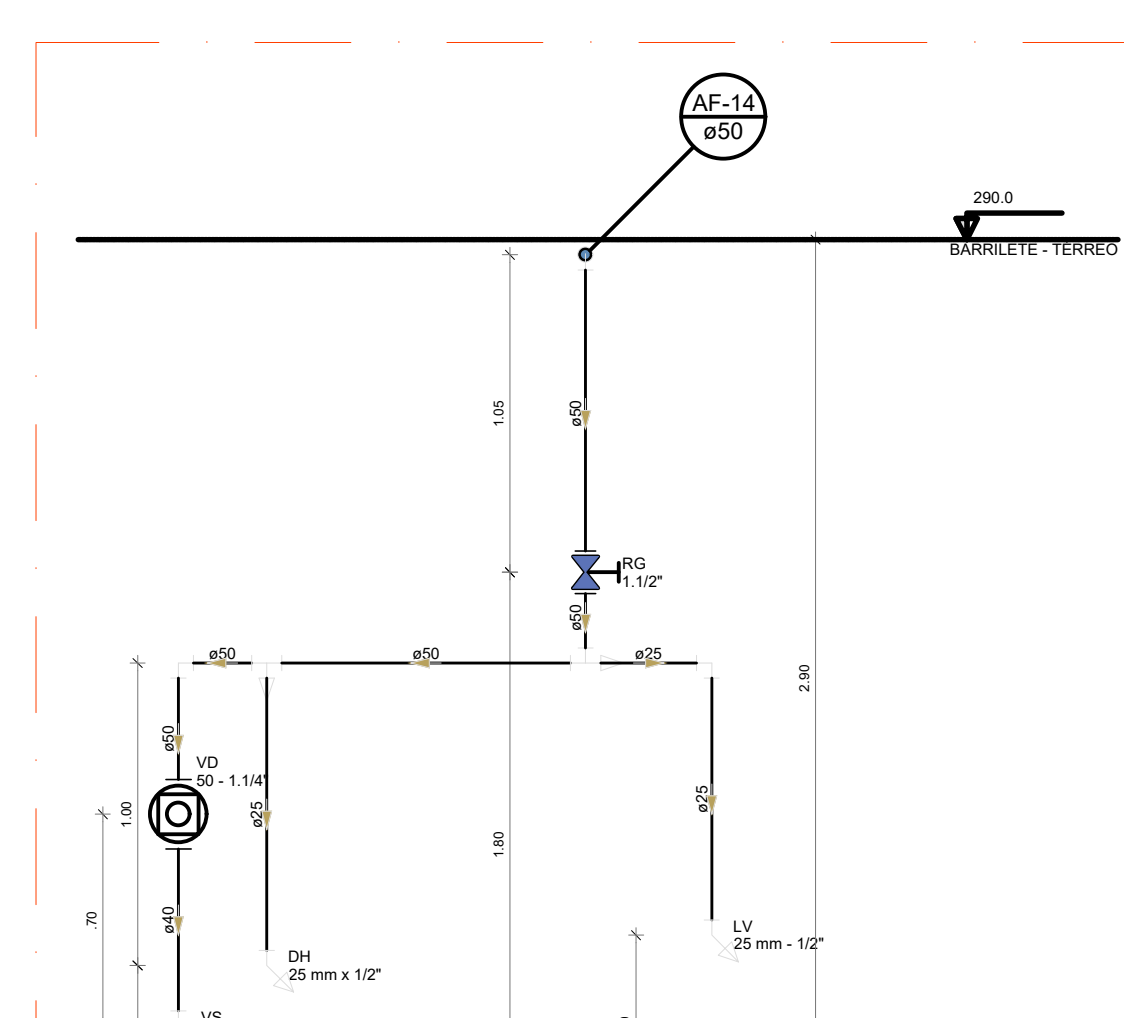
9 CORTE C10 ESCALA 1/25
10 CORTE C11 ESCALA 1/25



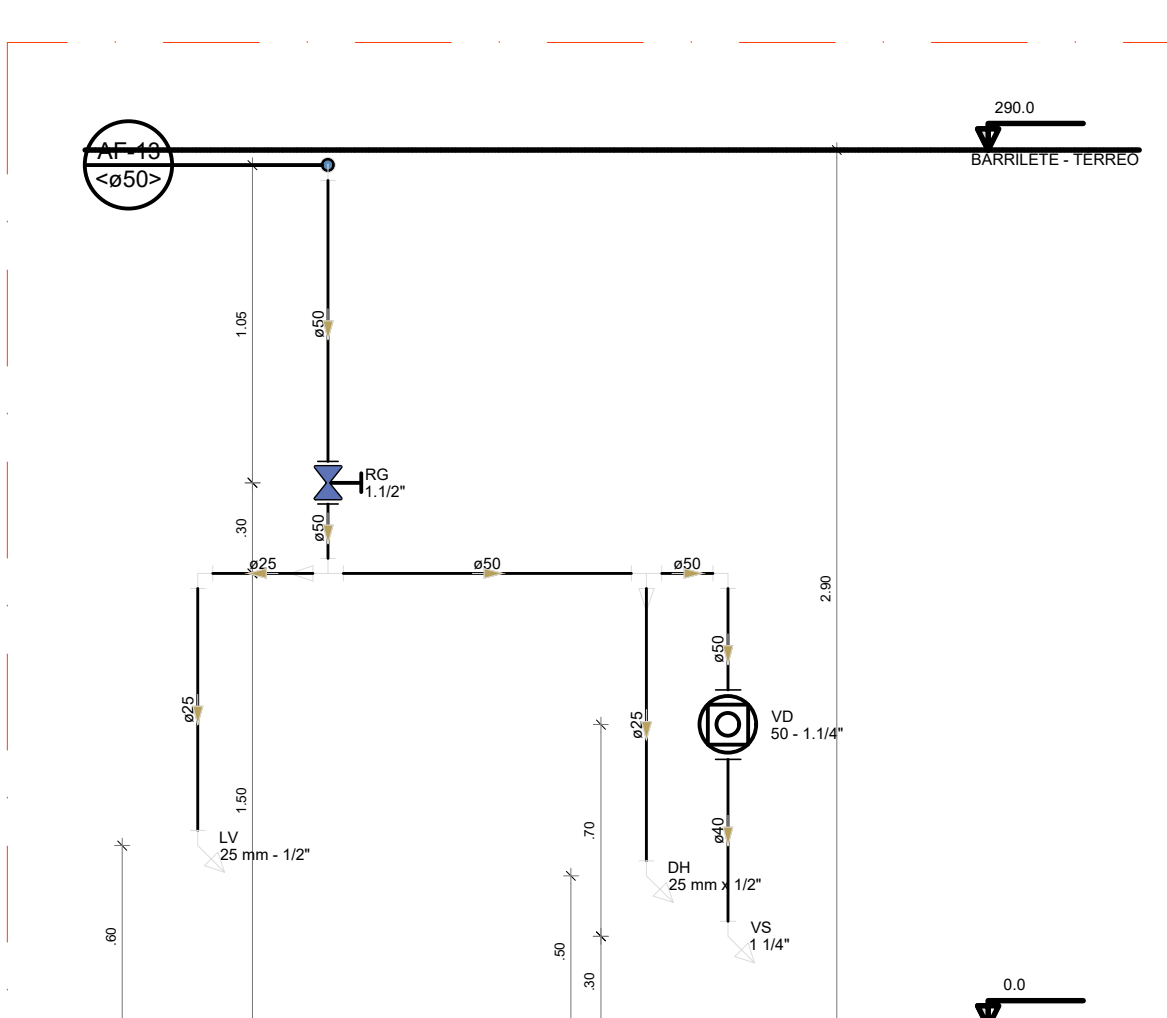
11 CORTE C12 ESCALA 1/25
12 CORTE C13 ESCALA 1/25



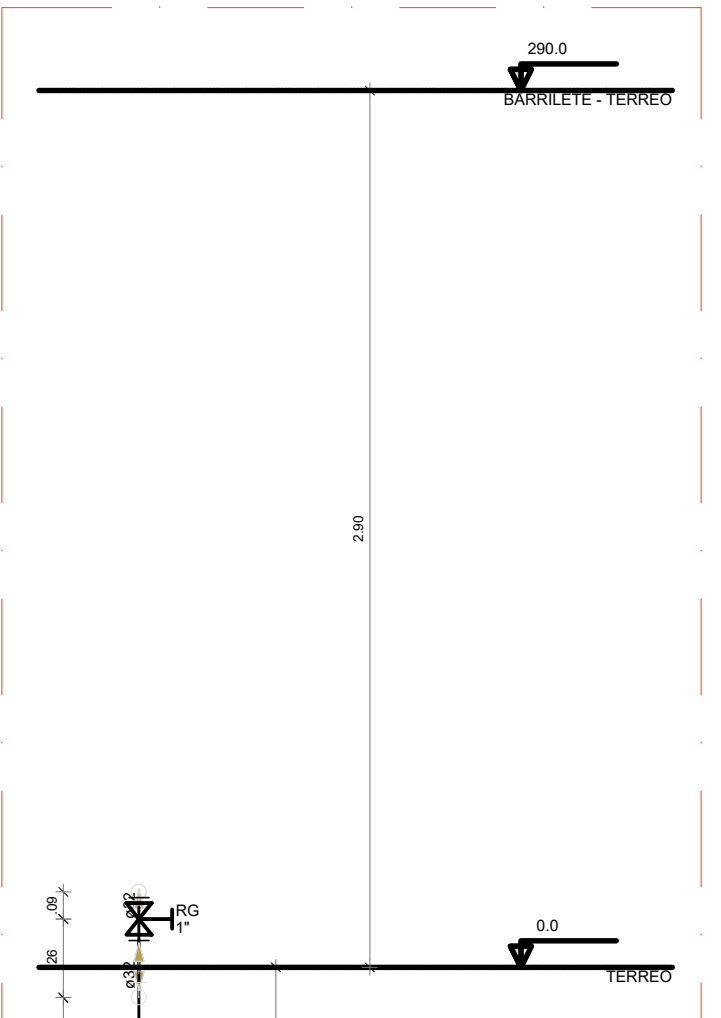
13 CORTE C14 ESCALA 1/25
14 CORTE C15 ESCALA 1/25



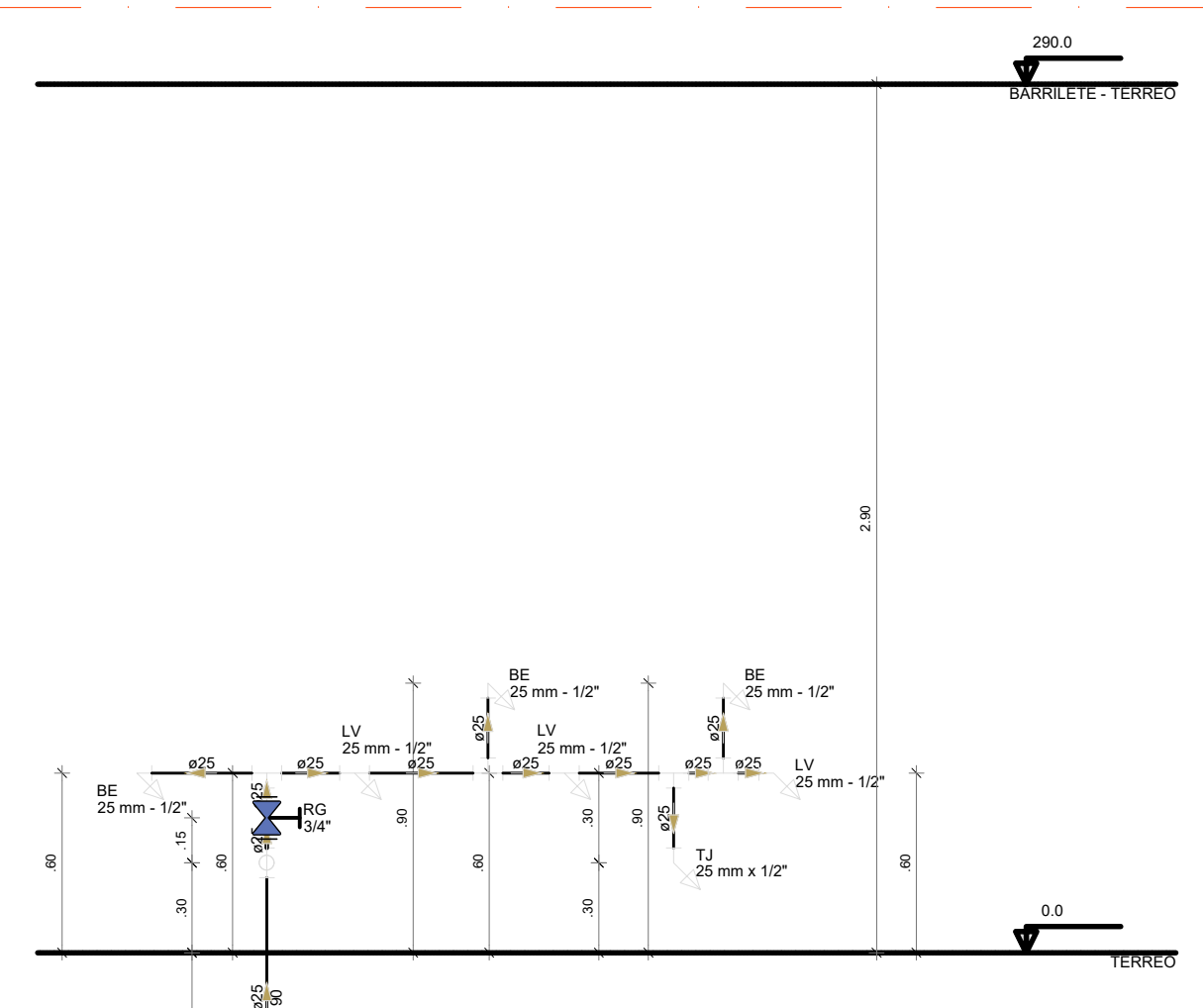
15 CORTE C16 ESCALA 1/25



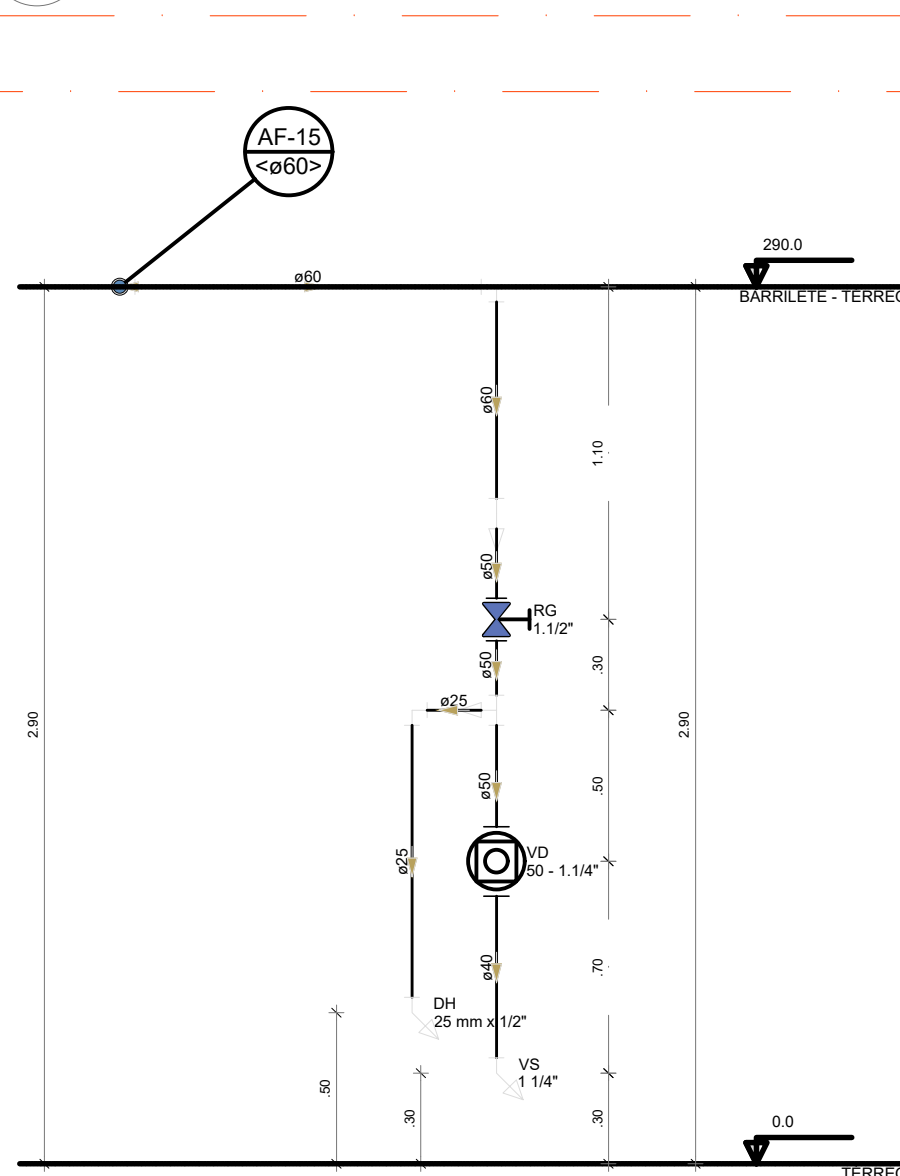
16 CORTE C17 ESCALA 1/25



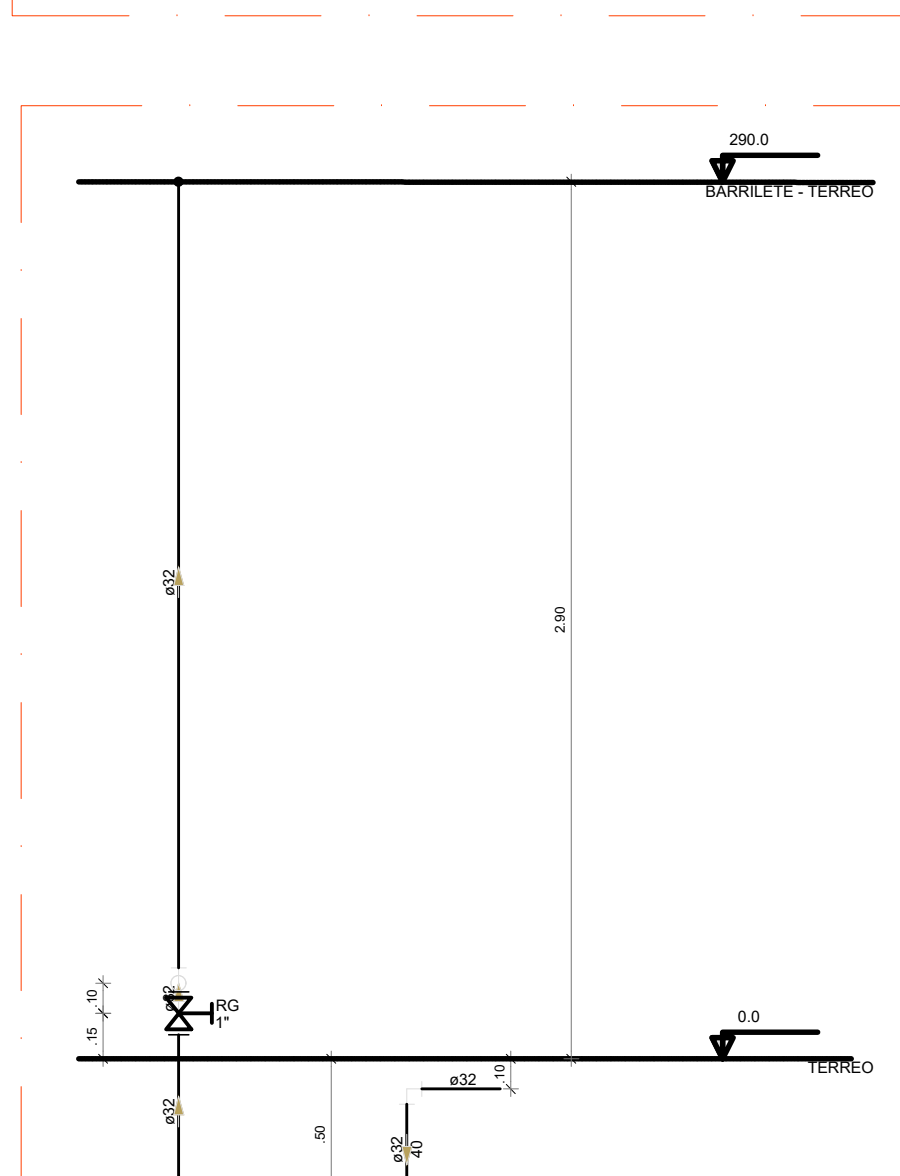
17 CORTE C18 ESCALA 1/25



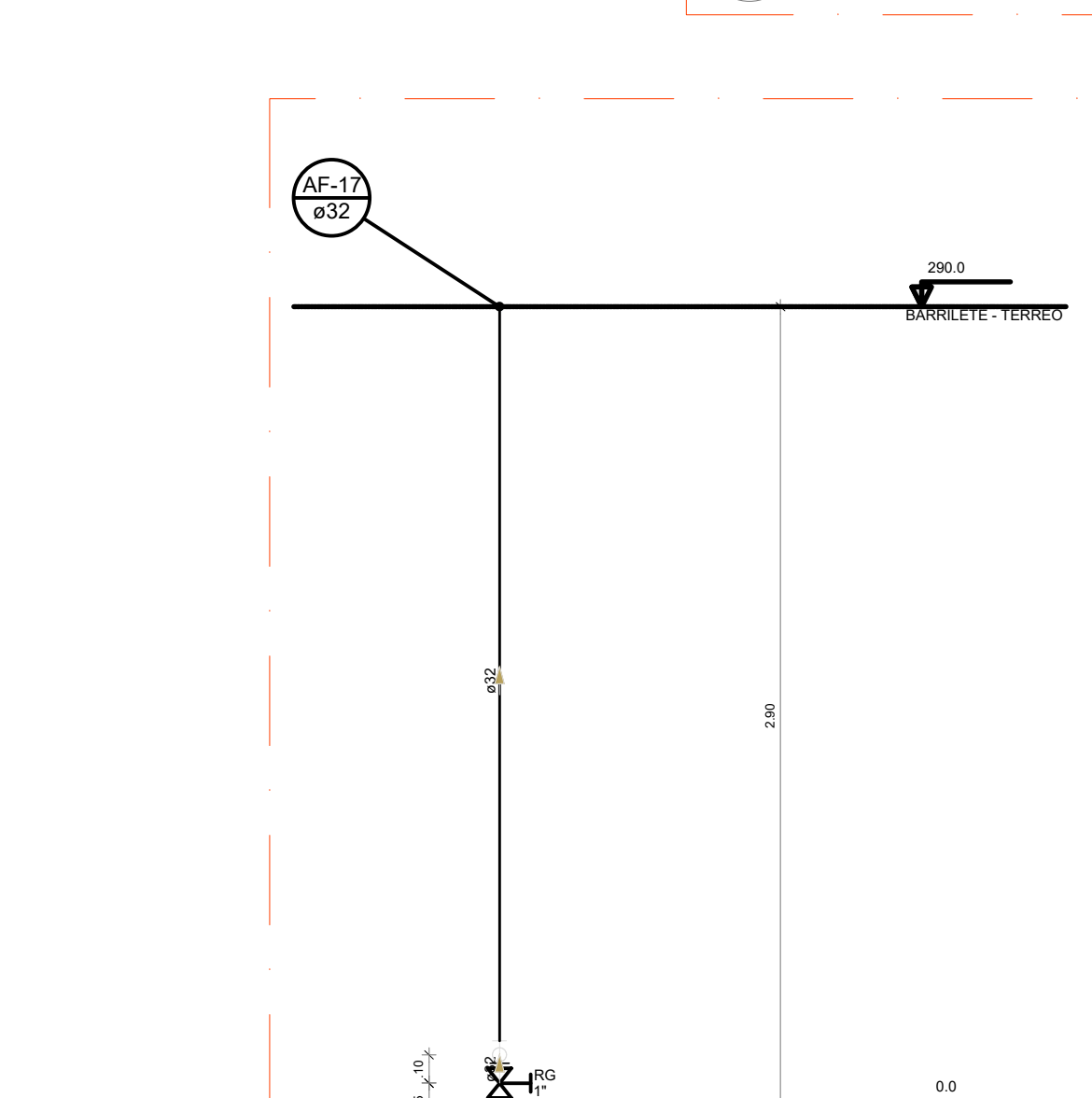
18 CORTE C19 ESCALA 1/25



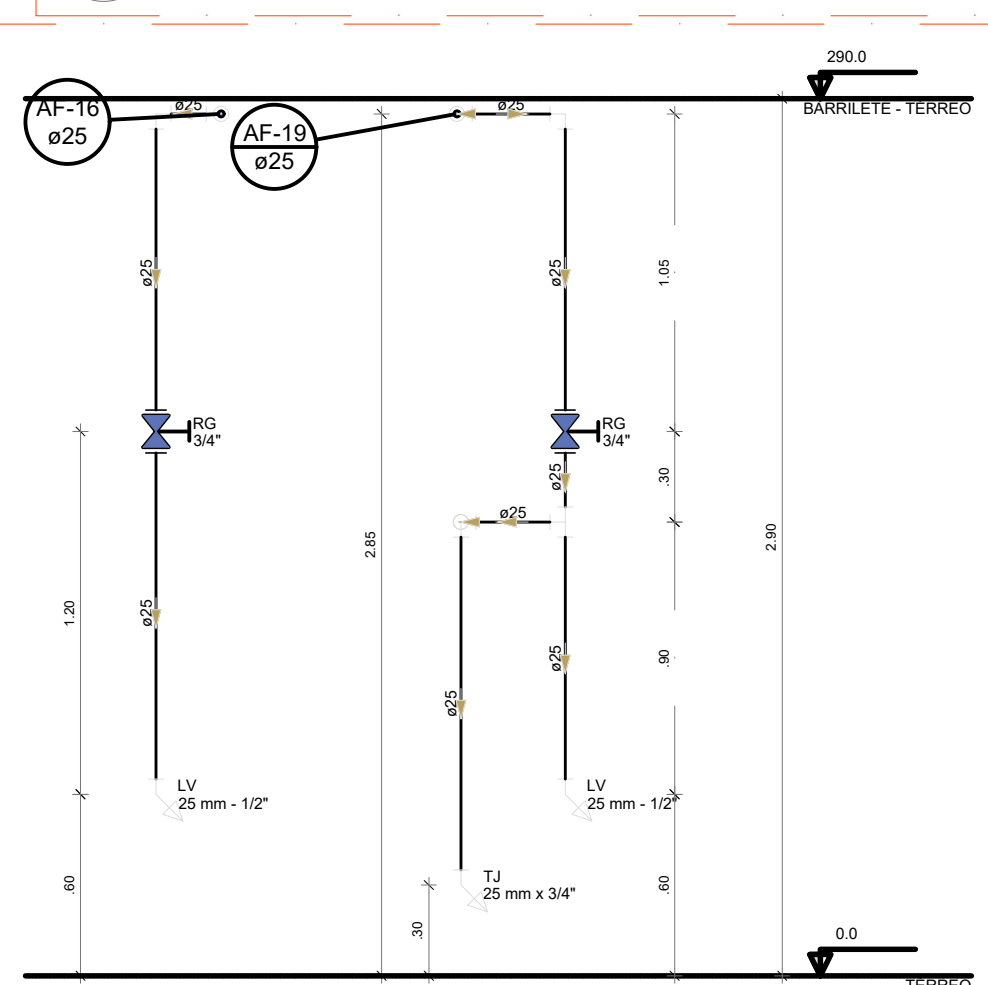
19 CORTE C20 ESCALA 1/25



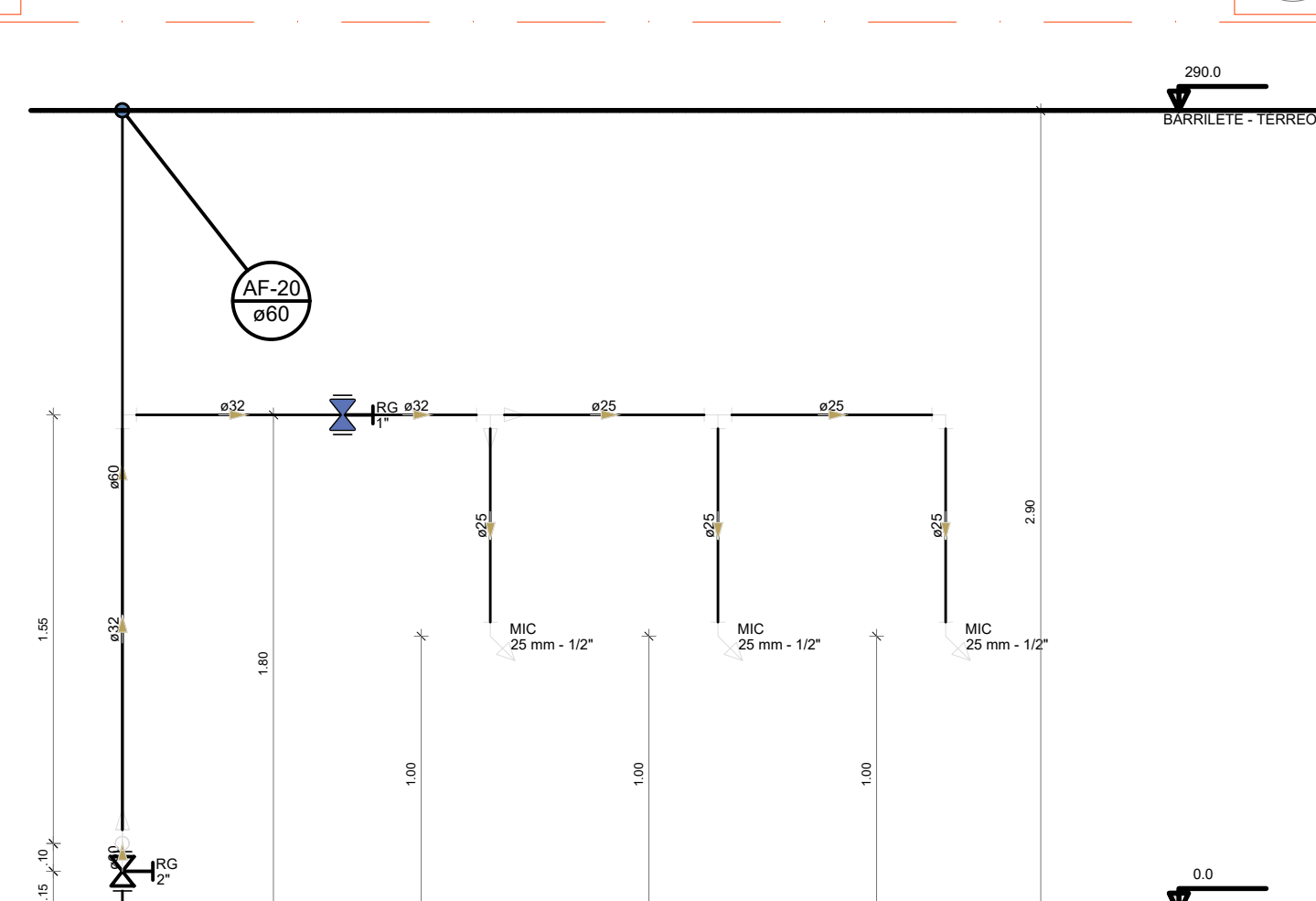
20 CORTE C21 ESCALA 1/25



21 CORTE C22 ESCALA 1/25



22 CORTE C23 ESCALA 1/25



23 CORTE C24 ESCALA 1/25

NOTAS GERAIS

1. CONFERIR MEDIDAS EM OBRA
2. MEDIDAS EM METROS, EXCETO QUANDO INDICADO
3. AS COTAS PREVALECEM SOBRE O DESENHO
4. ESTE PROJETO FOI DESENVOLVIDO A PARTIR DO PROJETO DE ARQUITETURA
5. PARA QUALQUER DÚVIDAS E/OU DIVERGÊNCIAS SINALIZAR IMEDIATAMENTE

NOTAS ESPECÍFICAS

HIDRÁULICO

1. EXECUTAR ESTE PROJETO JUNTAMENTE COM O PROJETO ESTRUTURAL
2. ANTES DA CONCRETAGEM PREVER PASSAGEM PARA AS TUBULAÇÕES, DENTRO DOS LIMITES ESTABELECIDOS PELA NBR 6118:2014
3. A TUBULAÇÃO DE ÁGUA FRIA E DRENOS DE AR CONDICIONADO SERÃO EM PVC RÍGIDO SOLDÁVEL
4. A REPRESENTAÇÃO DA REDE DE INTERLOCAÇÃO DO DRENOS DE AR CONDICIONADO NAS CASAS PLUVIAIS ESTÁ NO NÍVEL FUNDAÇÃO PARA FACILITAR A INTERPRETAÇÃO DOS DESÍNIOS DAS VÍAS BALDRAMES
5. O DRENOS DE AR CONDICIONADO SERÃO INTERLIGADOS NAS CASAS DE ÁGUA E POÇOS DE VISITA PLUVIAL
6. ALTERAÇÕES NESTE PROJETO SOMENTE COM AUTORIZAÇÃO EXPRESSA DO FNDE
7. O DRENAMENTO DO HIDRÔMETRO GERAL, FOGA A SANGRIA DA CONCESSIONÁRIA DO LOCAL DE EXECUÇÃO DA OBRA
8. EM VIRTUDE DAS LIMITAÇÕES DE PRESSÕES DE ÁGUA FORNECIDAS PELAS CONCESSIONÁRIAS, FOI PREVISTO BOMBAS DE RECARGA PARA O RESERVATÓRIO DE CONSUMO
9. FORAM PREVISTOS PRESSURIZADORES PARA GARANTIR PRESSÃO EM TODOS OS PONTOS DE CONSUMO. O GRUPO DE PRESSÃO PLACA NA CASA DE MÁQUINAS ABAIXO DO RESERVATÓRIO. VER DETALHE DO GRUPO DE PRESSÃO NA PRANCHETA 07
10. FORAM PREVISTOS SISTEMAS MODULARES PARA CAPTAÇÃO DE ÁGUA DA CHUVA. AS CISTERNAS POSSUÍM SISTEMA DE FILTRAGEM APLICADO, O EXTRATOR E INTERLIGADO NA REDE DE ÁGUAS PLUVIAIS

REFERÊNCIAS

- MEMORIAL DESCRITIVO E ESPECIFICAÇÕES TÉCNICAS

CONTROLE DE REVISÕES		
Nº	DATA	DESCRIÇÃO
<div><div>FNDEFundo Nacional de Desenvolvimento Educacional</div><div>MINISTÉRIO DA EDUCAÇÃO</div></div>		
PROJETO PADRÃO - FNDE		
PROPRIETÁRIO:		
ENDEREÇO:		
MUNICÍPIO - UF:		
PROPRIETÁRIO		
RESP. TÉCNICO		
AUTOR DO PROJETO		
DLFO		CREA
		RA
OBSERVAÇÕES:		
ESCOLA 9 SALAS DE AULA - DOIS PAVIMENTOS		
PROJETO DE INSTALAÇÕES		
COORDENAÇÃO		PRANCHETA
CGEST - Coordenação Geral de Infraestrutura Educacional		HAG
REVISÃO		INDICADA
R.00		JAN/2021
FORMATO		08/10